



PALI PER IMPIANTI SPORTIVI E ACCESSORI



I nostri pali rastremati per impianti sportivi sono costruiti con tubi saldati longitudinalmente ad induzione, realizzati in lamiera d'acciaio S235JR (EN 10219-01).

I tubi, di differenti diametri, vengono uniti tra loro mediante saldatura circonferenziale in corrispondenza delle rastremature.

In base all'utilizzo, ai pali vengono realizzate lavorazioni di linea interrata oppure vengono applicati golfari per il passaggio di funi a sostegno delle reti.

Tutti i pali sono calibrati in cima con codolo di altezza 180 mm e Ø 60 mm idoneo al montaggio degli accessori e corpi illuminanti.

La zincatura dei materiali è ottenuta mediante immersione in vasche di zinco fuso il cui spessore dello strato di zinco è conforme alle norme UNI EN ISO 1461.

I pali sono costruiti in conformità alla norma UNI EN 40-5 e alle norme collegate:

Dimensioni e tolleranze: UNI EN 40-2;

Materiali: UNI EN 40-5;

Specifica dei carichi caratteristici: UNI EN 40-3-1;

Verifica mediante calcolo: UNI EN 40-3-3;

Protezione della superficie: UNI EN 40-4.

Ogni palo è dotato di etichetta adesiva CE.

PALI RASTREMATI PER IMPIANTI SPORTIVI

Codice Articolo	H.tot. altezza totale mm	H.f.t. altezza fuori terra mm	i. interramento mm	D diametro di base mm	d diametro ultimo tronco mm	s spessore tronchi mm	P peso zincato (teorico) Kg	superficie verniciabile m ²	Prezzo Unitario €
R1688Z	8.000	7.200	800	168	89	4+4+3+3	98	3,23	408,00
R1689Z	9.000	8.200	800	168	102	4+4+3+3	108	3,82	437,00
R16810Z	10.000	9.200	800	168	89	4+4+4+3+3	124	4,03	487,00
R16811Z	11.000	10.200	800	168	89	4+4+4+3+3	134	4,44	514,00
R16812Z	12.000	11.200	800	168	89	4+4+4+3+3	149	4,84	552,00
R1938Z	8.000	7.200	800	193	114	4+4+4+3	122	3,86	547,00
R1939Z	9.000	8.200	800	193	114	4+4+4+3	133	4,34	577,00
R19310Z	10.000	9.200	800	193	102	4+4+4+3+3	133	4,63	624,00
R19311Z	11.000	10.200	800	193	102	4+4+4+3+3	147	5,09	683,00
R19312Z	12.000	11.200	800	193	114	4+4+4+3+3	162	5,78	748,00
R19313Z	13.000	12.200	800	193	114	4+4+4+3+3	171	6,27	796,00
R2198Z	8.000	7.200	800	219	114	5+4+4+4+3	148	4,18	688,00
R2199Z	9.000	8.200	800	219	114	5+4+4+4+3	165	4,71	719,00
R21910Z	10.000	9.200	800	219	114	5+4+4+4+3	176	5,23	787,00
R21911Z	11.000	10.200	800	219	114	5+4+4+4+3	193	5,75	871,00
R21912Z	12.000	11.200	800	219	114	5+4+4+4+3	202	6,27	946,00
R21913Z	13.000	12.200	800	219	114	5+4+4+4+3	215	6,80	999,00

Nella tabella sottostante sono riportati una serie di articoli atti alla realizzazione di recinzioni basse per strutture sportive.

Solitamente l'interdistanza tra palo e palo corrisponde all'altezza fuori terra dei paletti stessi.

I nostri pali cilindrici sono costruiti con tubi saldati longitudinalmente ad induzione, realizzati in lamiera d'acciaio S235JR (EN 10219-01).

Solitamente per tali realizzazioni si utilizzano tubi cilindrici dimensionalmente piccoli come il Ø 48 mm, oppure il Ø 60 mm; sostegni di altri diametri risultano essere meno ricorrenti ma tranquillamente realizzabili.

La zincatura dei materiali è ottenuta mediante immersione in vasche di zinco fuso il cui spessore dello strato di zinco è conforme alle norme UNI EN ISO 1461.

I pali sono costruiti in conformità alla norma UNI EN 40-5 e alle norme collegate:

Dimensioni e tolleranze: UNI EN 40-2;

Materiali: UNI EN 40-5;

Specifica dei carichi caratteristici: UNI EN 40-3-1;

Verifica mediante calcolo: UNI EN 40-3-3;

Protezione della superficie: UNI EN 40-4.

PALI CILINDRICI PER IMPIANTI SPORTIVI

Codice Articolo	H.tot. altezza totale mm	H.f.t. altezza fuori terra mm	i. interramento mm	D/d tubolare cilindrico mm	s spessore mm	P peso zincato (teorico) Kg	superficie verniciabile m ²	Prezzo Unitario €
CIL483Z	3.000	2.700	300	48	3	10	0,24	44,00
CIL4833Z	3.300	3.000	300	48	3	11	0,26	51,00
CIL486Z	6.000	5.400	600	48	3	20	0,48	94,00
CIL603Z	3.000	2.700	300	60	3	13	0,30	50,00
CIL6033Z	3.300	3.000	300	60	3	14	0,33	58,00
CIL606Z	6.000	5.400	600	60	3	26	0,59	101,00



Da non dimenticare i tappi di chiusura palo in PVC (pag. 98) utili per evitare l'ingresso dell'acqua nei paletti

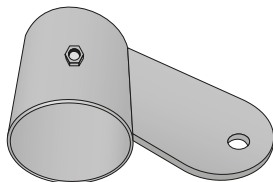
ACCESSORI DI FISSAGGIO E DIAGONALI DI RINFORZO

Questi accessori consentono il fissaggio delle traverse (diagonali) di rinforzo ai pali angolari per recinzione di strutture sportive.

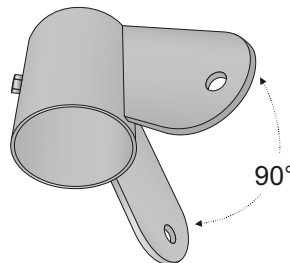
Utilizzando i suddetti articoli eviterete di eseguire faticose e distruttive operazioni di saldatura su materiali zincati a caldo.

Tali accessori vanno calati dal cima palo ed adagiati in corrispondenza dell'altezza desiderata.

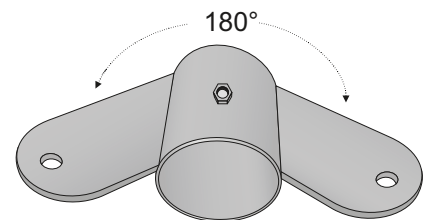
ACCESSORI DI FISSAGGIO E DIAGONALI DI RINFORZO			
Codice Articolo	Descrizione	superficie verniciabile m ²	Prezzo Unitario €
FISDI1	Anello di fissaggio per 1 diagonale	0,12	50,00
FISDI2/90	Anello di fissaggio a 90° per 2 diagonali	0,18	65,00
FISDI2/180	Anello di fissaggio a 180° per 2 diagonali	0,18	65,00
FISDI3/90	Anello di fissaggio a 90° per 3 diagonali	0,24	75,00
FISDIT	Piastra per fissaggio diagonale a terra	0,13	50,00
DIAG896Z	Diagonale, Ø 89, lunghezza 6.000 mm, con estremità dotate di piastre di fissaggio	1,68	185,00
DIAG897Z	Diagonale, Ø 89, lunghezza 7.000 mm, con estremità dotate di piastre di fissaggio	1,96	215,00
DIAG898Z	Diagonale, Ø 89, lunghezza 8.000 mm, con estremità dotate di piastre di fissaggio	2,24	245,00
DIAG899Z	Diagonale, Ø 89, lunghezza 9.000 mm, con estremità dotate di piastre di fissaggio	2,52	275,00



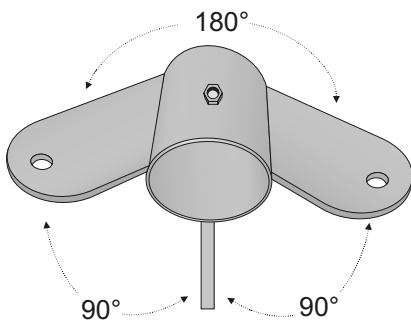
FISDI1



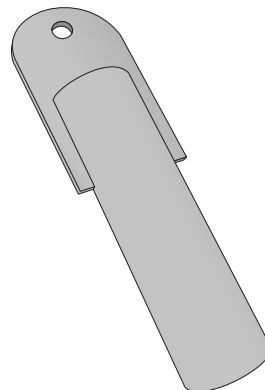
FISDI2/90



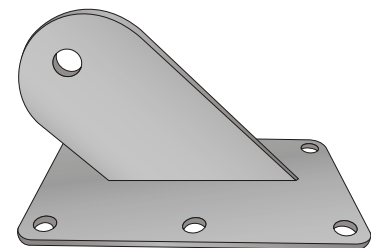
FISDI2/180



FISDI3/90



DIAG898Z



FISDIT